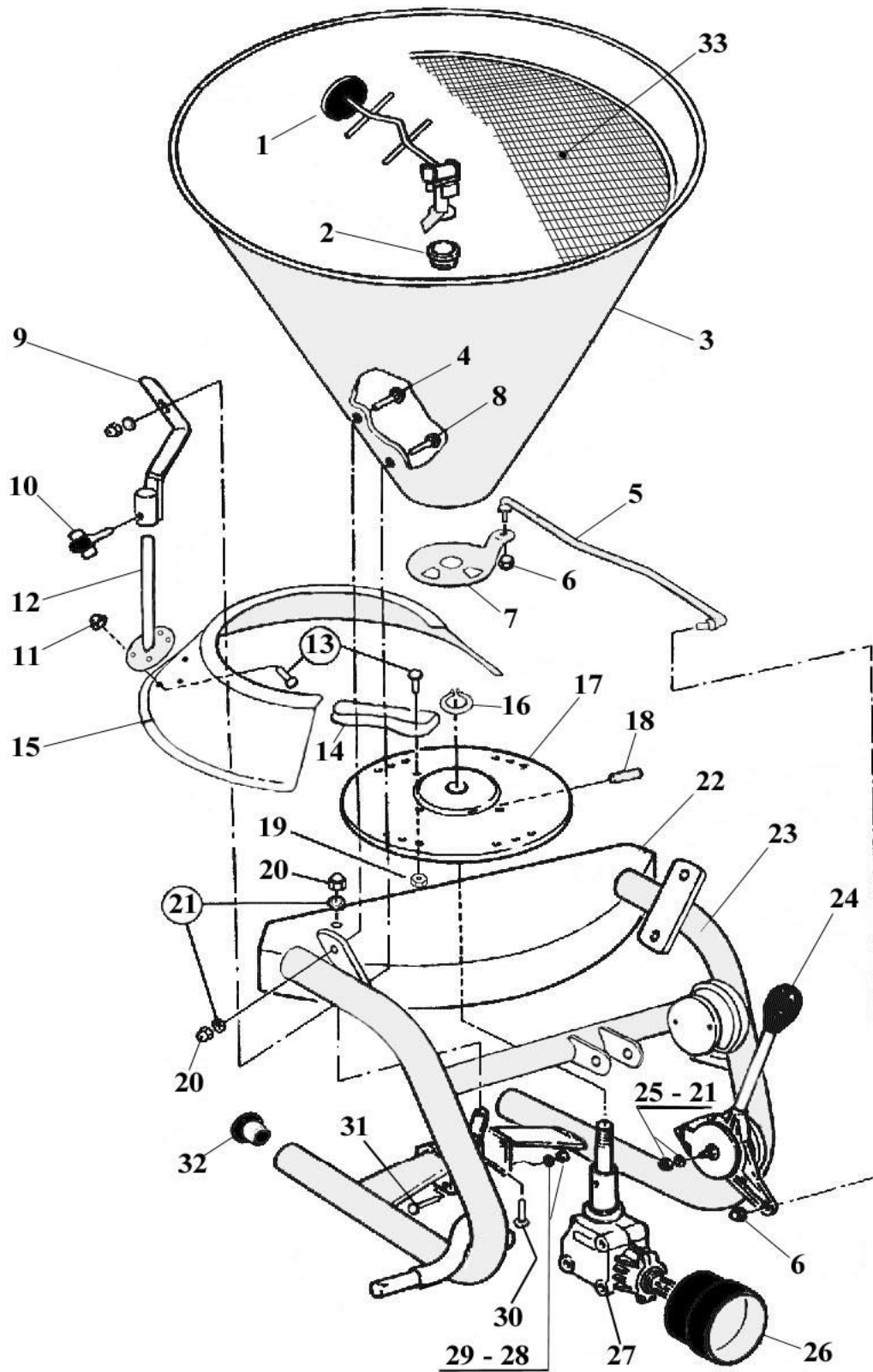


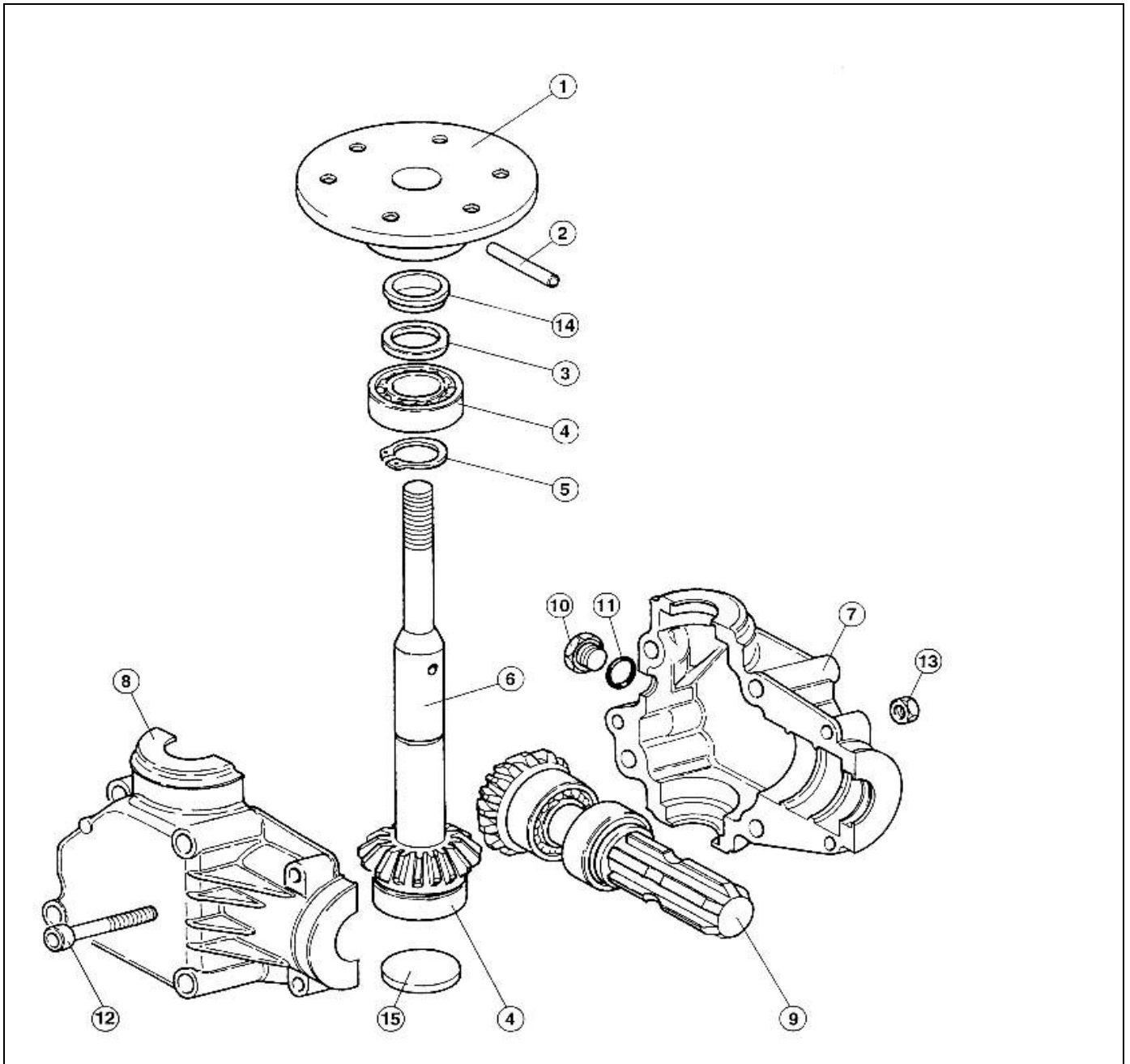
EINZELTEILZEICHNUNG SALZSTREUER PR 150, PR 200



MATERIALLISTE SALZSTREUER PR 150, PR 200

	ERSATZTEILE	SPARE PARTS
N°	BESCHREIBUNG	DESCRIPTION
1	Gelenkrührwerk	<i>Articulated and long mixer</i>
2	Buchse	<i>Bush</i>
3	3.a) Trichter für PR 150 3.b) Trichter für PR 200	3.a) <i>PR 150 Hopper</i> 3.b) <i>PR 200 Hopper</i>
4	Halbrundschraube 8 x 16	<i>Cup-headed bolt 8 x 16</i>
5	Zugstange	<i>Tie-rod</i>
6	Selbstsperrende Mutter M6	<i>Self-locking nut M6</i>
7	Zweilochdosierer	<i>Two-hole flow control</i>
8	Halbrundschraube 8 x 25	<i>Cup-headed bolt 8 x 25</i>
9	Bügel Streuweitenbegrenzer	<i>Spreading limiter bracket</i>
10	Sperrzahn 8 x 20	<i>Catch 8 x 20</i>
11	Blindmutter M6	<i>Blind nut M6</i>
12	Einstellbügel Höhe Streuweitenbegrenzer	<i>Spreading limiter height adjustment bracket</i>
13	Halbrundschraube 6 x 12	<i>Cup-headed bolt 6 x 12</i>
14	Streuschaufel	<i>Spreading vane</i>
15	Streuweitenbegrenzer	<i>Spreading limiter</i>
16	Seegerring Ø 32	<i>Seeger Ø 32</i>
17	Streuscheibe	<i>Spreading disc</i>
18	Spannstift 8 x 30	<i>Flexible pin 8 x 30</i>
19	Flanschmutter M6	<i>Flanged nut M6</i>
20	Blindmutter M8	<i>Blind nut M8</i>
21	Unterlegscheibe Ø 8	<i>Washer Ø 8</i>
22	Schutzgehäuse	<i>Protection guard</i>
23	Rahmen	<i>Frame</i>
24	Öffnungshebel	<i>Opening lever</i>
25	Selbstsperrende Mutter M8	<i>Self-locking nut M8</i>
26	Kardanabdeckung	<i>Cardan guard</i>
27	Zahnradvorgelege	<i>Gearbox</i>
28	Mutter M10	<i>Nut M 10</i>
29	Unterlegscheibe Ø 10	<i>Washer Ø 10</i>
30	Sechskantschraube 8 x 20	<i>Hexagonal-headed bolt 8 x 20</i>
31	Sechskantschraube 10 x 110	<i>Hexagonal-headed bolt 10 x 110</i>
32	Stopfen Ø 40	<i>Cover Ø 40</i>
33	Filtergitter	<i>Filtering Grid</i>

EINZELTEILZEICHNUNG DER VORGELEGEEINHEIT L150B (TEIL 27)



TEIL	BESCHREIBUNG	ART.-NR.	TEIL	BESCHREIBUNG	ART.-NR.
01	1 Streuscheibenflansch	0.118.7000.01	09	1 Antriebswelle + Kranz	2.150.5007.00
02	1 Spannstift 8 x 45 1 Spannstift 5 x 45	8.4.5.00235 8.4.5.00427	10	1 Ölstopfen	0.124.7102.00
03	1 Öldichtung	8.7.0.01230	11	1 O-Ring	8.7.6.00636
04	2 Lager 25x52x15	8.0.1.00034	12	1 Innensechskantschraube M8x45	8.1.2.00248
05	1 Seegerring Ø 25	8.5.1.00004	13	1 Mutter M8	8.2.1.00382
06	1 Abtriebswelle + Kranz	2.150.6015.00	14	1 Staubabstreifdichtung	8.7.3.01237
07	1 Zahnradgehäuse rechts	1.150.0403.00	15	1 Verschlussstopfen	8.7.0.01197
08	1 Zahnradgehäuse links	1.150.0402.00	16	0,20 kg Schmierfett	8.8.7.00017